

### Teknisk/sikkerhedsmæssig attest for brug af DDS luftskydetrailer.

#### Anvendelse.

Skydetraileren anvendes af De Danske Skytteforeningers (DDS) lokalforeninger som PR for skydeidrætten.

Skydetraileren kan anvendes af indtil 3 skytter ad gangen.

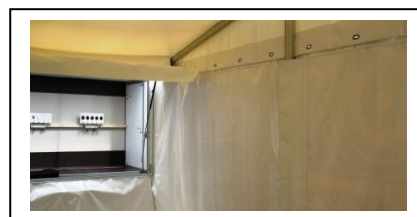


#### Våben, ammunition og skudafstand.

Der kan anvendes 4,5 mm lufrifler og luftpistoler med 4,5 mm lufthagl af bly på min. 8 m afstand mod luftfaldmål og min. 6 m afstand mod papskiver.

#### Konstruktion og indretning.

I forbindelse med traileren opstilles telt bestående af presenningstof (Naizil Pantel ADR 900 (900 g./m<sup>2</sup>) 0,75 mm tykkelse) med udvendig påsvejset pvc-dug (Valmex (560 g./m<sup>2</sup>)).



#### Kuglefang.

Kuglefangsrummet har trailerens sidevæg (med ekstra karosseriplade) som endevæg. På endevæg og sidevægge er påsat gipsplade. Rummets loft er beklædt med blød skumplastplade.



#### Afdækning.

Hårde ikke-gennemskydelige genstande foran skydelinjen, som vurderes at kunne give tilbagekast eller rikochetter, er afdækket med presenning eller træ.

#### Øvrige sikkerhedsmæssige forhold.

Arrangøren skal foranstalte:

- at enhver skydning gennemføres i henhold til "Sikkerhedsbestemmelser for skydning under De Danske Skytteforeninger", herunder ledes af en rutineret og myndig skytte samt
- at der forefindes ørebeskyttelse og briller til brug for deltagerne.

#### Vurdering og anbefaling.

Efter afholdt testskydning mod mål og presenningstof vurderes det, at skydetraileren kan anvendes i henhold til bestemmelserne i "Vejledning om civile skydebaners anlæggelse og indretning".

Det anbefales, at brugeren ansøger politiet på det sted, hvor skydetraileren ønskes anvendt, om tilladelse samt for at få udfærdiget "Instruks for banens brug".

Erik Jensen